

ETIKETTENDRUCKER

Verpackungsbedruckung in Perfektion.



ETIKETTIER-VISIONEN

möglich . ist . alles



Inhalt

MICRA	Attraktives Design und kompakte Baugröße.	Seite 4 . 5
PICA II	Hohe Zuverlässigkeit in zweiter Generation.	Seite 6 . 7
VITA II	Mehr Flexibilität. Mehr Leistung. Mehr Zuverlässigkeit.	Seite 8 . 9
COMPA II	Modularer Aufbau für eine hohe Einsatzvielfalt.	Seite 10 . 11
VARIO III	Meistverkauftes Gerät in bereits dritter Generation.	Seite 12 . 13
SPECTRA II	High-Speed Performance in zweiter Generation.	Seite 14 . 15
DUOPRINT	Gleichzeitiges Bedrucken mit unterschiedlichen Farben.	Seite 16 . 17
SOFTWARE	LABELSTAR OFFICE . CONFIG TOOL	Seite 18
ZUBEHÖR	Etiketten . Transferbänder	Seite 19

Micra – Attraktives Design und kompakte Baugröße.



Highlights

- > Kostengünstiger Einstiegsdrucker für kleinere Druckaufkommen
- > Thermodirekt- oder Thermotransferdruck
- > Druckbreite bis 106,6 mm
- > Serieller, paralleler und USB Anschluss

Optionen

- > Ethernet/LAN Schnittstelle
- > Abschneidevorrichtung Rotation
- > Spendeeinrichtung
- > Abwickelvorrichtung Etiketten extern

Abschneidevorrichtung Rotation



Spendeeinrichtung



Abwickelvorrichtung Etiketten extern



	Micra 104/8	Micra 106/12
Druck		
Druckauflösung	203 dpi	300 dpi
Max. Druckgeschwindigkeit	50 – 100 mm/s	50 – 100 mm/s
Max. Druckbreite	104 mm	106 mm
Max. Durchlassbreite	118 mm	118 mm
Druckkopf	Flat Type	Flat Type
Etiketten		
Etiketten- und Endlosmaterial	auf Rolle: Papier, Karton, Textil, Kunststoff	
Materialstärke	max. 220 g/m ² (größer auf Anfrage)	
Min. Etikettenbreite	25 mm	
Min. Etikettenhöhe	12 mm	
Max. Etikettenhöhe (höher auf Anfrage) Standard Option Ethernet	850 mm 800 mm	600 mm 550 mm
Max. Rollendurchmesser	127 mm	
Kerndurchmesser	25,4 mm / 38,1 mm / 76,2 mm	
Wicklung	außen oder innen	
Etikettensensor	Durchlicht und Reflexion von unten	
Transferband		
Farbseite	außen	
Kerndurchmesser	25,4 mm / 1"	
Max. Rollendurchmesser	Ø 68 mm	
Max. Länge	300 m	
Max. Breite	110 mm	
Schriften		
Schriftarten	6 Bitmap Fonts 6 Proportionale Fonts Weitere Schriftarten auf Anfrage	
Barcodes		
1D Barcodes	CODABAR, Code 128, Code 2/5 interleaved, Code 39, Code 39 extended, Code 93, EAN 13, EAN 8, EAN ADD ON, GS1-128, Identcode, ITF 14, Leitcode, Pharmacode, PZN 7 Code, UPC-A, UPC-E	
2D Barcodes	Aztec Code, CODABLOCK F, DataMatrix, MAXICODE, PDF 417, QR Code	
Abmessungen		
Breite x Höhe x Tiefe	226 x 171 x 285 mm	
Gewicht		
Gewicht	3 kg	
Schnittstellen		
Seriell	RS-232C (bis 57.600 Baud)	
Parallel	Centronics	
USB	1.1	
Ethernet (Option)	10/100 Base T (Option)	
Betriebsbedingungen		
Nennspannung	110 – 230 V / 50 – 60 Hz	
Leistungsaufnahme	max. 70 VA	
Betriebstemperatur	5 – 35 °C	
Luftfeuchtigkeit	max. 80 % (nicht kondensierend)	

Pica II – Hohe Zuverlässigkeit in zweiter Generation.



Highlights

- > Stabiles Metallgehäuse für den industriellen Einsatz
- > Kleine Standfläche für Anwendungen mit eingeschränkten Platzverhältnissen
- > Serieller, paralleler und USB Anschluss
- > Display zur komfortablen Bedienung des Druckers
- > Deckel mit Sichtfenster

Optionen

- > LAN und WLAN 802.11 b/g Schnittstelle
- > Abschneidevorrichtung Guillotine
- > Spendeeinrichtung
- > Spende Ein-/Ausgänge
- > Aufwickelvorrichtung Etiketten extern

Abschneidevorrichtung Guillotine



Spendeeinrichtung



Aufwickelvorrichtung Etiketten extern



	Pica II 104/8	Pica II 106/12	Pica II 103/8 T	Pica II 108/12 T
Druck				
Druckauflösung	200 dpi	300 dpi	203 dpi	300 dpi
Max. Druckgeschwindigkeit	100 mm/s	100 mm/s	100 mm/s	100 mm/s
Max. Druckbreite	104 mm	105,7 mm	104 mm	108,4 mm
Max. Durchlassbreite	110 mm	110 mm	110 mm	110 mm
Druckkopf	Flat Type ²	Flat Type ²	Flat Type ¹	Flat Type ¹
Etiketten				
Etiketten- und Endlosmaterial	Rollen oder Leporello, Papier, Karton, Textil, Kunststoff			
Materialstärke	max. 220 g/m ² (größer auf Anfrage)			
Min. Etikettenbreite	15 mm			
Min. Etikettenhöhe Standard Messer-/Spendebetrieb	6 mm 15 mm			
Max. Etikettenhöhe (höher auf Anfrage) Standard Option Ethernet	750 mm 650 mm	750 mm 650 mm	650 mm 450 mm	650 mm 450 mm
Max. Rollendurchmesser Abwicklung intern Aufwicklung intern	180 mm –			
Kerndurchmesser	40 mm / 75 mm (Option)			
Wicklung	außen oder innen			
Etikettensensor Standard Option	Durchlicht Durchlicht und Reflexion von oben / Durchlicht und Reflexion von unten			
Transferband (nur für Thermotransfer-Drucker)				
Farbseite	außen oder innen (Option)			
Kerndurchmesser	25,4 mm / 1"			
Max. Rollendurchmesser	Ø 70 mm			
Max. Länge	300 m			
Max. Breite	110 mm			
Schriften				
Schriftarten	6 Bitmap Fonts 8 Vektor Fonts/TrueType Fonts 6 Proportionale Fonts Weitere Schriftarten auf Anfrage			
Barcodes				
1D Barcodes	CODABAR, Code 128, Code 2/5 interleaved, Code 39, Code 39 extended, Code 93, EAN 13, EAN 8, EAN ADD ON, GS1-128, Identcode, ITF 14, Leitcode, Pharmacode, PZN 7 Code, PZN 8 Code, UPC-A, UPC-E			
2D Barcodes	Aztec Code, CODABLOCK F, DataMatrix, GS1 DataMatrix, MAXICODE, PDF 417, QR Code			
GS1 Barcodes	GS1 DataBar Expanded, GS1 DataBar Limited, GS1 DataBar Omnidirectional, GS1 DataBar Stacked, GS1 DataBar Stacked Omnidirectional, GS1 DataBar Truncated			
Abmessungen				
Breite x Höhe x Tiefe	230 x 230 x 350 mm			
Gewicht				
Gewicht	9 kg			
Schnittstellen				
Seriell	RS-232C (bis 115.200 Baud)			
Parallel	Centronics (SPP)			
USB	2.0 High Speed Slave			
Ethernet (Option)	10/100 Base T, LPD, RawIP-Printing, DHCP, HTTP, FTP			
WLAN (Option)	Karte 802.11b/g WEP/WPA PSK (TKIP)			
Betriebsbedingungen				
Nennspannung	230 V / 50 – 60 Hz 2 A 115 V / 50 – 60 Hz 3 A (Option) Spannungseinstellung über internen Spannungswähler Voreinstellung: 230 V			
Leistungsaufnahme	max. 150 VA			
Betriebstemperatur	5 – 35 °C			
Luftfeuchtigkeit	max. 80 % (nicht kondensierend)			

¹ = Flat Type für Thermodirekt . ² = Flat Type für Thermotransfer

Vita II – Mehr Flexibilität. Mehr Leistung. Mehr Zuverlässigkeit.



Highlights

- > Grafikdisplay mit weißer Hintergrundbeleuchtung
- > Serieller, paralleler, LAN und USB Anschluss
- > Druckauflösung: 200 dpi, 300 dpi und 600 dpi
- > 2-fach USB Host für USB Tastatur/USB Stick
- > Einschub für Compact Flash Karte

Optionen

- > WLAN 802.11 b/g Schnittstelle
- > Abschneidevorrichtung Guillotine
- > Spendeeinrichtung
- > Spende Ein-/Ausgänge
- > Aufwickelvorrichtung Etiketten extern

Abschneidevorrichtung Guillotine



Spendeeinrichtung



Aufwickelvorrichtung Etiketten extern



	Vita II 103/8 T	Vita II 104/8	Vita II 106/12	Vita II 106/24	Vita II 108/12 T
Druck					
Druckauflösung	203 dpi	203 dpi	300 dpi	600 dpi	300 dpi
Max. Druckgeschwindigkeit	200 mm/s	200 mm/s	150 mm/s	100 mm/s	150 mm/s
Max. Druckbreite	104 mm	104 mm	105,7 mm	105,7 mm	108,4 mm
Max. Durchlassbreite Standard Messer-/Spendebetrieb	116 mm 112 mm	116 mm 112 mm	116 mm 112 mm	116 mm 112 mm	116 mm 112 mm
Druckkopf	Flat Type ¹	Flat Type ²	Flat Type ²	Flat Type ²	Flat Type ¹
Etiketten					
Etiketten- und Endlosmaterial	Rollen oder Leporello, Papier, Karton, Textil, Kunststoff				
Materialstärke	max. 220 g/m ² (größer auf Anfrage)				
Min. Etikettenbreite	12 mm				
Min. Etikettenhöhe Standard Messer-/Spendebetrieb	5 mm 15 mm				
Max. Etikettenhöhe (höher auf Anfrage)	6000 mm	6000 mm	3000 mm	1000 mm	3000 mm
Max. Rollendurchmesser Abwicklung intern Aufwicklung intern	180 mm –				
Kerndurchmesser	40 mm / 75 mm (Option)				
Wicklung	außen oder innen				
Etikettensensor	Durchlicht und Reflexion von unten				
Transferband					
Farbseite	außen oder innen				
Kerndurchmesser	25,4 mm / 1"				
Max. Rollendurchmesser	Ø 80 mm				
Max. Länge	300 m				
Max. Breite	110 mm				
Schriften					
Schriftarten	6 Bitmap Fonts 8 Vektor Fonts/TrueType Fonts 6 Proportionale Fonts Weitere Schriftarten auf Anfrage				
Barcodes					
1D Barcodes	CODABAR, Code 128, Code 2/5 interleaved, Code 39, Code 39 extended, Code 93, EAN 13, EAN 8, EAN ADD ON, GS1-128, Identcode, ITF 14, Leitcode, Pharmacode, PZN 7 Code, PZN 8 Code, UPC-A, UPC-E				
2D Barcodes	Aztec Code, CODABLOCK F, DataMatrix, GS1 DataMatrix, MAXICODE, PDF 417, QR Code				
GS1 Barcodes	GS1 DataBar Expanded, GS1 DataBar Limited, GS1 DataBar Omnidirectional, GS1 DataBar Stacked, GS1 DataBar Stacked Omnidirectional, GS1 DataBar Truncated				
Abmessungen					
Breite x Höhe x Tiefe	236 x 238 x 374 mm				
Gewicht					
Gewicht	11 kg				
Schnittstellen					
Seriell	RS-232C (bis 115.200 Baud)				
Parallel	Centronics (SPP)				
USB	2.0 High Speed Slave				
Ethernet	10/100 Base T, LPD, RawIP-Printing, DHCP, HTTP, FTP				
2 x USB Master	Anschluss für externe USB-Tastatur und Memory Stick				
WLAN (Option)	Karte 802.11b/g WEP/WPA PSK (TKIP)				
Betriebsbedingungen					
Nennspannung	110 – 230 V / 50 – 60 Hz				
Leistungsaufnahme	max. 150 VA				
Betriebstemperatur	5 – 35 °C				
Luftfeuchtigkeit	max. 80 % (nicht kondensierend)				

¹ = Flat Type für Thermodirekt . ² = Flat Type für Thermotransfer

Compa II – Modularer Aufbau für eine hohe Einsatzvielfalt.



Highlights

- > Große Etikettenrollen bis zu 200 mm Durchmesser
- > Einfachste Bedienungs- und Wartungsfähigkeit
- > Grafikdisplay mit weißer Hintergrundbeleuchtung
- > Serieller, paralleler, LAN und USB Anschluss
- > 2-fach USB Host für USB Tastatur/USB Stick
- > Einschub für Compact Flash Karte
- > Stand-alone Betrieb

Optionen

- > RFID Schreibe-/Leseinheit
- > WLAN 802.11 b/g Schnittstelle
- > Abschneidevorrichtung Rotation
- > Spendeeinrichtung
- > Spende Ein-/Ausgänge
- > Aufwickelvorrichtung intern
- > Aufwickelvorrichtung Etiketten extern

Abschneidevorrichtung Rotation



Spendeeinrichtung



Aufwickelvorrichtung Etiketten extern



	Compa II 103/8 T	Compa II 104/8	Compa II 106/12	Compa II 106/24	Compa II 108/12 T	Compa II 162/12	Compa II 162/12 T
Druck							
Druckauflösung	203 dpi	203 dpi	300 dpi	600 dpi	300 dpi	300 dpi	300 dpi
Max. Druckgeschwindigkeit	200 mm/s	200 mm/s	200 mm/s	150 mm/s	200 mm/s	150 mm/s	150 mm/s
Max. Druckbreite	104 mm	104 mm	105,7 mm	105,6 mm	108,4 mm	162,6 mm	162,6 mm
Max. Durchlassbreite	116 mm	116 mm	116 mm	116 mm	116 mm	176 mm	176 mm
Druckkopf	Flat Type ¹	Flat Type ²	Flat Type ²	Flat Type ²	Flat Type ¹	Flat Type ²	Flat Type ¹
Etiketten							
Etiketten- und Endlosmaterial	Rollen oder Leporello, Papier, Karton, Textil, Kunststoff						
Materialstärke	max. 220 g/m ² (größer auf Anfrage)						
Min. Etikettenbreite	12 mm						
Min. Etikettenhöhe Standard Messer-/Spendebetrieb	5 mm 25 mm						
Max. Etikettenhöhe (höher auf Anfrage)	6000 mm	6000 mm	3000 mm	750 mm	3000 mm	2000 mm	2000 mm
Max. Rollendurchmesser Abwicklung intern Aufwicklung intern	200 mm 145 mm (Option)						
Kerndurchmesser	40 mm / 75 mm (Option)						
Wicklung	außen oder innen						
Etikettensensor	Durchlicht und Reflexion von unten						
Transferband							
Farbseite	außen oder innen						
Kerndurchmesser	25,4 mm / 1"						
Max. Rollendurchmesser	Ø 80 mm						
Max. Länge	300 m						
Max. Breite	110 mm . 170 mm (Compa II 162)						
Schriften							
Schriftarten	6 Bitmap Fonts 8 Vektor Fonts/TrueType Fonts 6 Proportionale Fonts Weitere Schriftarten auf Anfrage						
Barcodes							
1D Barcodes	CODABAR, Code 128, Code 2/5 interleaved, Code 39, Code 39 extended, Code 93, EAN 13, EAN 8, EAN ADD ON, GS1-128, Identcode, ITF 14, Leitcode, Pharmacode, PZN 7 Code, PZN 8 Code, UPC-A, UPC-E						
2D Barcodes	Aztec Code, CODABLOCK F, DataMatrix, GS1 DataMatrix, MAXICODE, PDF 417, QR Code						
GS1 Barcodes	GS1 DataBar Expanded, GS1 DataBar Limited, GS1 DataBar Omnidirectional, GS1 DataBar Stacked, GS1 DataBar Stacked Omnidirectional, GS1 DataBar Truncated						
Abmessungen							
Breite x Höhe x Tiefe	242 x 274 x 446 mm	242 x 274 x 446 mm	242 x 274 x 446 mm	242 x 274 x 446 mm	242 x 274 x 446 mm	302 x 274 x 446 mm	302 x 274 x 446 mm
Gewicht							
Gewicht	10 kg	10 kg	10 kg	10 kg	10 kg	14 kg	14 kg
Schnittstellen							
Seriell	RS-232C (bis 115.200 Baud)						
Parallel	Centronics (SPP)						
USB	2.0 High Speed Slave						
Ethernet	10/100 Base T, LPD, RawIP-Printing, DHCP, HTTP, FTP						
2 x USB Master	Anschluss für externe USB Tastatur und USB Stick						
WLAN (Option)	Karte 802.11b/g WEP/WPA PSK (TKIP)						
Betriebsbedingungen							
Nennspannung	110 – 230 V / 50 – 60 Hz						
Leistungsaufnahme	max. 150 VA						
Betriebstemperatur	5 – 35 °C						
Luftfeuchtigkeit	max. 80 % (nicht kondensierend)						

¹ = Flat Type für Thermodirekt . ² = Flat Type für Thermotransfer

Vario III – Meistverkauftes Gerät in bereits dritter Generation.



Highlights

- > Aufwickelvorrichtung intern (max. Ø 100 mm)
- > Serieller, paralleler, LAN- und USB-Anschluss
- > Unicode-kompatibel für mehrsprachige Anwendungen
- > Stand-alone Betrieb
- > 2-fach USB Host für USB Tastatur/USB Stick
- > Front USB-Host
- > Einschub für Compact Flash Karte

Optionen

- > 7" Touchscreen Display
- > RFID Schreibe-/Leseinheit
- > Barcode Scanner
- > WLAN 802.11 b/g Schnittstelle
- > Spende Ein-/Ausgänge
- > Abschneidevorrichtung Guillotine
- > Spendeinrichtung

Abschneidevorrichtung Guillotine



Spendeinrichtung



Touchscreen Display



	Vario III 103/8 T	Vario III 104/8	Vario III 107/12	Vario III 107/24	Vario III 108/12 T
Druck					
Druckauflösung	203 dpi	203 dpi	300 dpi	600 dpi	300 dpi
Max. Druckgeschwindigkeit	250 mm/s	250 mm/s	250 mm/s	100 mm/s	250 mm/s
Max. Druckbreite	104 mm	104 mm	105,7 mm	105,7 mm	108,4 mm
Max. Durchlassbreite	110 mm	110 mm	110 mm	110 mm	110 mm
Druckkopf	Flat Type ¹	Flat Type ²	Flat Type ²	Flat Type ²	Flat Type ¹
Etiketten					
Etiketten- und Endlosmaterial	Rollen oder Leporello, Papier, Karton, Textil, Kunststoff				
Materialstärke	max. 220 g/m ² (größer auf Anfrage)				
Min. Etikettenbreite	15 mm				
Min. Etikettenhöhe Standard Messer-/Spendebetrieb	6 mm 15 mm				
Max. Etikettenhöhe (höher auf Anfrage)	6000 mm	6000 mm	3000 mm	1000 mm	3000 mm
Max. Rollendurchmesser Abwicklung intern Aufwicklung intern	200 mm 100 mm				
Kerndurchmesser	40 mm / 75 mm (Option)				
Wicklung	außen oder innen				
Etikettensensor Standard Option	Durchlicht Reflexion von unten oder oben				
Transferband					
Farbseite	außen oder innen				
Kerndurchmesser	25,4 mm / 1"				
Max. Rollendurchmesser	Ø 80 mm				
Max. Länge	300 m				
Max. Breite	110 mm				
Schriften					
Schriftarten	6 Bitmap Fonts 8 Vektor Fonts/TrueType Fonts 6 Proportionale Fonts Weitere Schriftarten auf Anfrage				
Barcodes					
1D Barcodes	CODABAR, Code 128, Code 2/5 interleaved, Code 39, Code 39 extended, Code 93, EAN 13, EAN 8, EAN ADD ON, GS1-128, Identcode, ITF 14, Leitcode, Pharmacode, PZN 7 Code, PZN 8 Code, UPC-A, UPC-E				
2D Barcodes	Aztec Code, CODABLOCK F, DataMatrix, GS1 DataMatrix, MAXICODE, PDF 417, QR Code				
GS1 Barcodes	GS1 DataBar Expanded, GS1 DataBar Limited, GS1 DataBar Omnidirectional, GS1 DataBar Stacked, GS1 DataBar Stacked Omnidirectional, GS1 DataBar Truncated				
Abmessungen					
Breite x Höhe x Tiefe	230 x 310 x 450 mm				
Gewicht					
Gewicht	16 kg				
Schnittstellen					
Seriell	RS-232C (bis 115.200 Baud)				
Parallel	Centronics (SPP)				
USB	2.0 High Speed Slave				
Ethernet	10/100 Base T, LPD, RawIP-Printing, DHCP, HTTP, FTP				
3 x USB Host	Anschluss für externe USB Tastatur und USB Stick				
WLAN (Option)	Karte 802.11b/g WEP/WPA PSK (TKIP)				
Betriebsbedingungen					
Nennspannung	110 – 230 V / 50 – 60 Hz				
Leistungsaufnahme	max. 150 VA				
Betriebstemperatur	5 – 35 °C				
Luftfeuchtigkeit	max. 80 % (nicht kondensierend)				

¹ = Flat Type für Thermodirekt . ² = Flat Type für Thermotransfer

Spectra II – High-Speed Performance in zweiter Generation.



Highlights

- > 6,5" Touchscreen Display
- > Roll-to-Roll
- > Druckgeschwindigkeit bis zu 350 mm/s
- > Skip Gap

Optionen

- > Abschneidevorrichtung Rotation
- > Spendeinrichtung
- > Aufwickelvorrichtung intern
- > Aufwickelvorrichtung extern

Abschneidevorrichtung Rotation



Spendeinrichtung



Aufwickelvorrichtung intern



	Spectra II 103/8 (104/8)	Spectra II 106/12	Spectra II 106/24	Spectra II 107/12	Spectra II 108/12	Spectra II 160/12	Spectra II 162/12	Spectra II 216/12
Druck								
Druckauflösung	200 dpi	300 dpi	600 dpi	300 dpi	300 dpi	300 dpi	300 dpi	300 dpi
Max. Druckgeschwindigkeit	350 mm/s	150 mm/s	100 mm/s	350 mm/s	350 mm/s	300 mm/s	300 mm/s	200 mm/s
Max. Druckbreite	104 mm	105,7 mm	105,6 mm	106,6 mm	108,4 mm	160 mm	162,6 mm	216,8 mm
Max. Durchlassbreite	116 mm	116 mm	116 mm	116 mm	116 mm	176 mm	176 mm	226 mm
Druckkopf	Flat Type ¹⁽²⁾	Flat Type ²	Flat Type ²	Corner Type ²	Flat Type ¹	Corner Type ²	Flat Type ¹⁺²	Flat Type ¹⁺²
Etiketten								
Etiketten- und Endlosmaterial	Rollen oder Leporello, Papier, Karton, Textil, Kunststoff							
Materialstärke	max. 220 g/m ² (größer auf Anfrage)							
Min. Etikettenbreite	15 mm	15 mm	15 mm	15 mm	15 mm	50 mm	50 mm	100 mm
Min. Etikettenhöhe Standard Messer-/Spindelbetrieb	6 mm 25 mm	6 mm 25 mm	15 mm 25 mm	6 mm 25 mm	6 mm 25 mm	15 mm 25 mm	15 mm 25 mm	15 mm 25 mm
Max. Etikettenhöhe (höher auf Anfrage)	6000 mm	3000 mm	750 mm	3000 mm	3000 mm	2000 mm	2000 mm	1000 mm
Max. Rollendurchmesser Abwicklung intern Aufwicklung intern	200 mm 200 mm (Option)							
Kerndurchmesser	40 mm / 75 mm (Option)							
Wicklung	außen oder innen							
Etikettensensor Standard Option	Durchlicht und Reflexion von unten Durchlicht und Reflexion von oben, Durchlicht, Ultraschall-Lichtschranke							
Transferband								
Farbseite	außen oder innen							
Kerndurchmesser	25,4 mm / 1"							
Max. Rollendurchmesser	Ø 90 mm							
Max. Länge	600 m							
Max. Breite	110 mm	110 mm	110 mm	110 mm	110 mm	163 mm	170 mm	220 mm
Schriften								
Schriftarten	6 Bitmap Fonts 8 Vektor Fonts/TrueType Fonts 6 Proportionale Fonts Weitere Schriftarten auf Anfrage							
Barcodes								
1D Barcodes	CODABAR, Code 128, Code 2/5 interleaved, Code 39, Code 39 extended, Code 93, EAN 13, EAN 8, EAN ADD ON, GS1-128, Identcode, ITF 14, Leitcode, Pharmacode, PZN Code, UPC-A, UPC-E							
2D Barcodes	Aztec Code, CODABLOCK F, DataMatrix, GS1 DataMatrix, MAXICODE, PDF 417, QR Code							
Composite Barcodes	GS1 DataBar Expanded, GS1 DataBar Limited, GS1 DataBar Omnidirectional, GS1 DataBar Stacked, GS1 DataBar Stacked Omnidirectional, GS1 DataBar Truncated							
Abmessungen								
Breite x Höhe x Tiefe	287 x 380 x 503 mm	287 x 380 x 503 mm	287 x 380 x 503 mm	287 x 380 x 503 mm	287 x 380 x 503 mm	337 x 380 x 503 mm	337 x 380 x 503 mm	387 x 380 x 503 mm
Gewicht								
Gewicht	19 kg	19 kg	19 kg	19 kg	19 kg	21 kg	21 kg	28 kg
Schnittstellen								
Seriell	RS-232C (max. 115200 Baud)							
Parallel	Centronics (SPP)							
USB	2.0 High Speed Slave							
Ethernet	10/100 Base T, LPD, RawIP-Printing, DHCP, HTTP, FTP							
3 x USB Host	Anschluss für externe USB Tastatur und USB Stick							
WLAN (Option)	Karte 802.11b/g WEP/WPA PSK (TKIP)							
Betriebsbedingungen								
Nennspannung	110 ... 230 V / 50 ... 60 Hz							
Leistungsaufnahme	max. 150 VA							
Betriebstemperatur	5 ... 35 °C							
Luftfeuchtigkeit	max. 80 % (nicht kondensierend)							

¹ = für Thermodirekt . ² = für Thermotransfer

DuoPrint – Gleichzeitiges Bedrucken mit unterschiedlichen Farben.



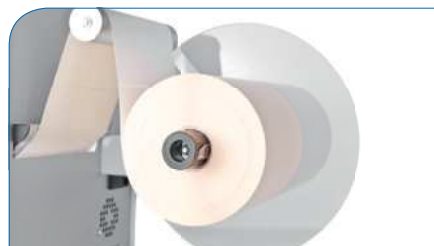
Highlights

- > Zwei hintereinander angeordnete Thermotransferdruckwerke
- > Perfekte Lösung für GHS-Anforderungen
- > Transferbandoptimierung am hinteren Druckwerk
- > Für Etikettenrollen bis 300 mm Durchmesser
- > Aufwickelvorrichtungen mit eigener Stromversorgung
- > Abwickelvorrichtung extern
- > Kompaktdeckel
- > 2-fach USB Host für USB Tastatur/USB Stick
- > Einschub für Compact Flash Karte

Aufwickelvorrichtung Etiketten extern



Abwickelvorrichtung extern



Kompaktdeckel



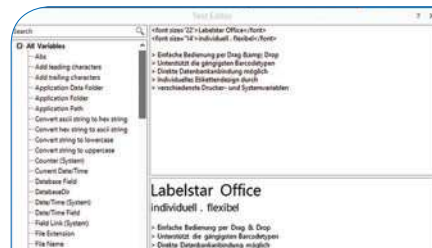
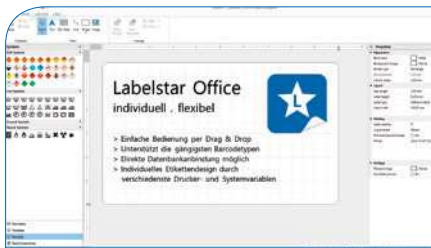
	DuoPrint 107/12	DuoPrint 160/12
Druck		
Druckauflösung	305 dpi	305 dpi
Max. Druckgeschwindigkeit	150 mm/s	120 mm/s
Max. Druckbreite	106,6 mm	160 mm
Max. Durchlassbreite	116 mm	176 mm
Druckkopf	Corner Type	Corner Type
Etiketten		
Etiketten- und Endlosmaterial	Rollen, Papier, Karton, Textil, Kunststoff	
Materialstärke	max. 220 g/m ² (größer auf Anfrage)	
Min. Etikettenbreite	15 mm	50 mm
Min. Etikettenhöhe	25 mm	25 mm
Max. Etikettenhöhe (höher auf Anfrage) Standard Option Ethernet	1200 mm 1100 mm	800 mm 700 mm
Max. Rollendurchmesser Abwicklung extern Aufwicklung extern	300 mm 300 mm (Option)	
Kerndurchmesser	40 mm / 75 mm (Option)	
Wicklung	außen oder innen	
Etikettensensor	Durchlicht und Reflexion von unten	
Transferband		
Farbseite	außen oder innen	
Kerndurchmesser	25,4 mm / 1"	
Max. Rollendurchmesser	Ø 90 mm	
Max. Länge	450 m	
Max. Breite	110 mm	163 mm
Schriften		
Schriftarten	6 Bitmap Fonts 8 Vektor Fonts/TrueType Fonts 6 Proportionale Fonts Weitere Schriftarten auf Anfrage	
Barcodes		
1D Barcodes	CODABAR, Code 128, Code 2/5 interleaved, Code 39, Code 39 extended, Code 93, EAN 13, EAN 8, EAN ADD ON, GS1-128, Identcode, ITF 14, Leitcode, Pharmacode, PZN 7 Code, PZN 8 Code, UPC-A, UPC-E	
2D Barcodes	Aztec Code, CODABLOCK F, DataMatrix, GS1 DataMatrix, MAXICODE, PDF 417, QR Code	
GS1 Barcodes	GS1 DataBar Expanded, GS1 DataBar Limited, GS1 DataBar Omnidirectional, GS1 DataBar Stacked, GS1 DataBar Stacked Omnidirectional, GS1 DataBar Truncated	
Abmessungen		
Breite x Höhe x Tiefe	275 x 380 x 475 mm	335 x 380 x 475 mm
inkl. Option Abwickelvorrichtung extern	275 x 410 x 825 mm	335 x 410 x 825 mm
Gewicht		
Gewicht	ca. 22 kg	ca. 27 kg
inkl. Option Abwickelvorrichtung extern	ca. 24,5 kg	ca. 29,8 kg
Schnittstellen		
Seriell	RS-232C (bis 115.200 Baud)	
Parallel	Centronics (SPP)	
USB	2.0 High Speed Slave	
Ethernet	10/100 Base T, LPD, RawIP-Printing, DHCP, HTTP, FTP	
2 x USB Master	Anschluss für externe USB-Tastatur und Memory Stick	
Betriebsbedingungen		
Nennspannung	110 – 230 V / 50 – 60 Hz	
Leistungsaufnahme	600 VA	
Betriebstemperatur	5 – 35 °C	
Luftfeuchtigkeit	max. 80 % (nicht kondensierend)	

LABELSTAR OFFICE – Etikettengestaltungssoftware



Highlights

- > Ganz leicht per Drag&Drop zu bedienen
- > Unterstützung der gängigsten Barcodetypen
- > Direkte Datenbankanbindung
- > Variables Etikettendesign durch verschiedenste Drucker- und Systemvariablen
- > Markups zur flexiblen Textformatierung

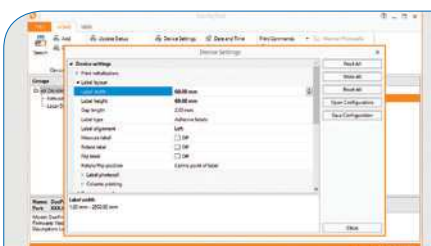


CONFIG TOOL – Konfigurationssoftware



Highlights

- > Einfache Konfiguration von Drucksystemen und Touch Panels
- > Automatisiertes Firmware Update
- > Unterstützt parallele, serielle, USB und Netzwerkschnittstellen
- > Export/Import der aktuellen Gerätekonfigurationen



ETIKETTEN – Ein Maximum an Möglichkeiten.



Was für unsere Drucksysteme gilt, trifft auch auf unsere Etiketten zu: Fast unbegrenzte Auswahlmöglichkeiten und individuelle Lösungen für sämtliche Branchen.

Wir liefern Kunststoff-, Papier- oder Kartonetiketten auf Rolle in den verschiedensten Formaten: Vorbedruckt oder blanko, ablösbar oder permanent, ganz nach Ihren Anforderungen. So bringen wir jede Kennzeichnung auf Ihr Produkt!



TRANSFERBÄNDER – Für eine perfekte Übertragung.



Unsere Transferbänder sind optimal auf unsere Drucksysteme und Etiketten abgestimmt. Erhältlich sind sie in der Standard- (Wachs), Premium- (Wachs/Harz) und Spezialausführung (Harz). Ob auf Papier oder Kunststoff, kratz- und wischfest, gestochen scharf – wir bieten Ihnen je nach Anforderung die passende Lösung.





Ihr Fachhändler

Niesel-Etikett
Detlef Niesel e.K.
Hamerkampstraße 14
32278 Kirchlengern

Tel. 05223/87782-0
Fax 05223/87782-29
E-Mail: info@niesel.de
Interent: www.niesel.de

Niederlassungen:

Vertriebsbüro Bayern

Marienplatz 8a . 83043 Bad Aibling
Phone +49 8061 3498888 . Fax +49 8061 3499127 . rstreck@carl-valentin.de

Vertriebsbüro Spanien

Calle Historiador Vedia, 14 5ºB . 15004 La Coruña
Phone +34 881 103163 . Mobile +34 609 022 241 . mllano@carl-valentin.es

Vertriebsbüro Schweiz

Swiss Business Haus . Moosäckerstraße 75 . 8105 Regensdorf
Phone +41 61 9739641 . Mobile +41 79 7448436 . info@carl-valentin.ch



Carl Valentin GmbH
Neckarstraße 78–86 u. 94
78056 Villingen-Schwenningen
Phone +49 7720 9712-0 . Fax +49 7720 9712-9901
info@carl-valentin.de . www.carl-valentin.de

